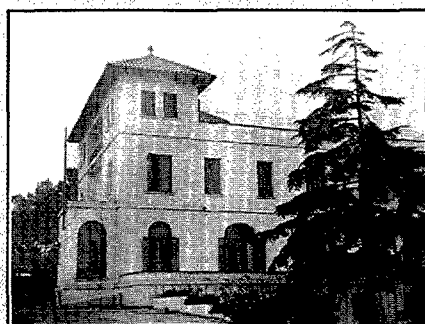
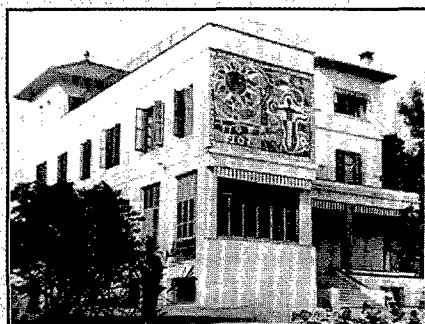


Residencia de deportistas Joaquim Blume

HORTENSIA GRAUPERA

**Directora Residencia Blume.
Secretaria General
de l'Esport .**

CORRESPONDENCIA:
Residencia Blume
Av. Països Catalans, 12
Esplugues del Llobregat
(08950)
Tel.: 93 480 49 12



El 15 de junio de 1960, ante el Notario D. Federico Trias de Bes Giró se firmaba la escritura de compraventa de una casa-torre situada en el término municipal de Esplugas de Llobregat entre los Srs. Josep y Joan Viladomiu Portabella, propietarios de la finca, y Juan Antonio Samaranch Torelló, como representante en Cataluña de la Delegación Nacional de Educación Física y Deportes.

Este fue el punto de partida del nacimiento de la Residencia Joaquim Blume de Barcelona, que fue inaugurada en octubre de 1960 por el Sr. José Antonio Elola-Olaso, por aquel entonces Delegado Nacional de Deportes. Así se cumplía la promesa de dotar a Barcelona de una residencia para deportistas, que recibió el nombre en memoria de uno de los mejores deportistas catalanes: Joaquim Blume Carreras.

JOAQUIM BLUME CARRERAS

"ACHIM" para los suyos, nació en Barcelona el 21 de junio de 1933 en el barrio de Gracia. Aún no tenía los 4 años cuando comenzó a familiarizarse con el mundo de la gimnasia, del que su padre había hecho su profesión. Más tarde, ya con 9 años, comenzó a entrenar con su padre en el gimnasio que había montado en la calle Padua. Su voluntad de hierro y las ansias de superación hicieron que fuera aumentando su ritmo y las horas de entrenamiento, ayudado por una serie de preparadores que tuvo. Pronto estuvo a punto de participar en competiciones internacionales, la primera de las cuales fue en Lisboa, en el año 1949, donde ya quedó cuarto. La segunda fue en los Campeonatos de España donde, a pesar de ser el más joven de los participantes, ganó en 6 pruebas individuales. Como resultado final fue Campeón de España desde el 1949 hasta 1958.

Lo mismo sucedió con los Campeonatos de Cataluña. Ganó en los II Juegos del Mediterráneo celebrados en Barcelona y el eco internacional que logró fue tan grande que se empezó a pensar en las posibilidades que tenía un deportista español de ser Campeón de Europa, del Mundo, o por qué no, Campeón Olímpico. El "Cristo" que realizó en la Copa de Europa (1956) obtenía con "Achim" la máxima expresión y perfección. En octubre de 1957, se convirtió en Campeón de Europa y sus actuaciones en competiciones, exhibiciones, se empezaron a contar por victorias. Junto con

los cinco compañeros más de la selección, fue invitado a participar en una exhibición en Tenerife, pero nunca pudieron realizarla. El avión DC-3 en que viajaban se estrelló la tarde del 29 de abril de 1959.

PRIMERA ETAPA

La Residencia comenzó a funcionar con 24 chicos, a partir de octubre de 1961, con la finalidad de formar deportistas que compaginaran sus especialidades deportivas con los estudios, facilitando las instalaciones, los entrenadores y los medios económicos. En la parte posterior de la Residencia, se colocó un mural de cerámica que decía: "Yo sin suelo y tú sin fe, no valemos nada", inscripción encontrada en un reloj de sol de una casa de campo en Girona. El 12 de diciembre de 1964 se inauguraron las instalaciones deportivas, que constaban de una piscina de 25m, un gimnasio y el Centro Médico, en un edificio anexo.

SEGUNDA ETAPA

El actual edificio data del año 1970 y fue inaugurado con motivo de los Campeonatos de Europa de Natación. Alojó a la Selección Española y más tarde al equipo junior que participó en los Campeonatos Europeos Juniors de Voleibol.

El número de deportistas aumentó considerablemente, coincidiendo también con la incorporación, en régimen interno, de las chicas.

TERCERA ETAPA

La Residencia Deportiva Joaquim Blume depende, mediante el Real Decreto 1668/80 de 31 de julio, de la Secretaría General del Deporte de la Generalitat de Cataluña.

Actualmente dispone de 72 plazas masculinas, 57 femeninas y 12 plazas en habitaciones con baño. Están ocupadas mayoritariamente por deportistas procedentes del Plan de Tecnificación Deportiva de Cataluña y de diferentes especialidades: atletismo, baloncesto, esgrima, minusválidos, natación sincronizada, pentatlón moderno, remo, tenis, triatlón, vela, voleibol y waterpolo.

Dentro de los éxitos más recientes conseguidos por los deportistas que han estado o están becados en la Residencia Deportiva Joaquim Blume, destacan las selecciones de waterpolo, natación sincronizada, minusválidos, baloncesto y tenis.