

Exploració d'un cas d'assimetria podològica

Dr. R. Balius-Matas* i Sr. Martín Rueda**

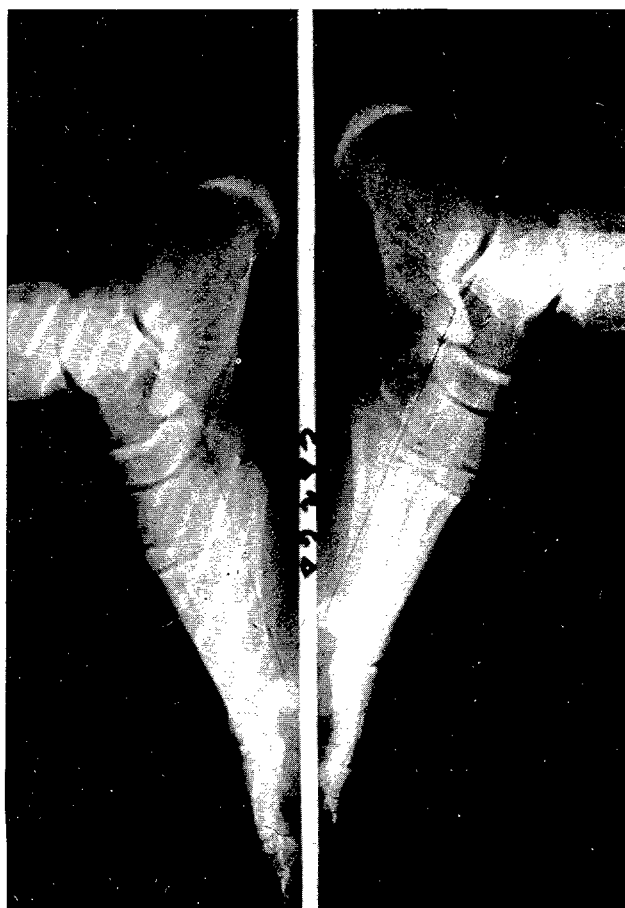
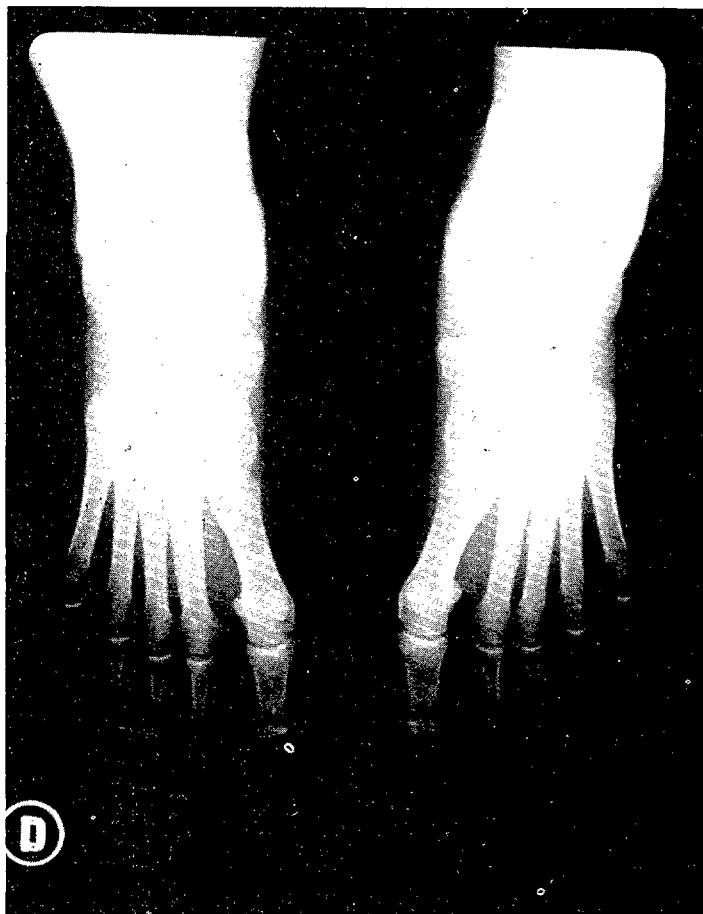
* CEARE, Esplugues de Llobregat

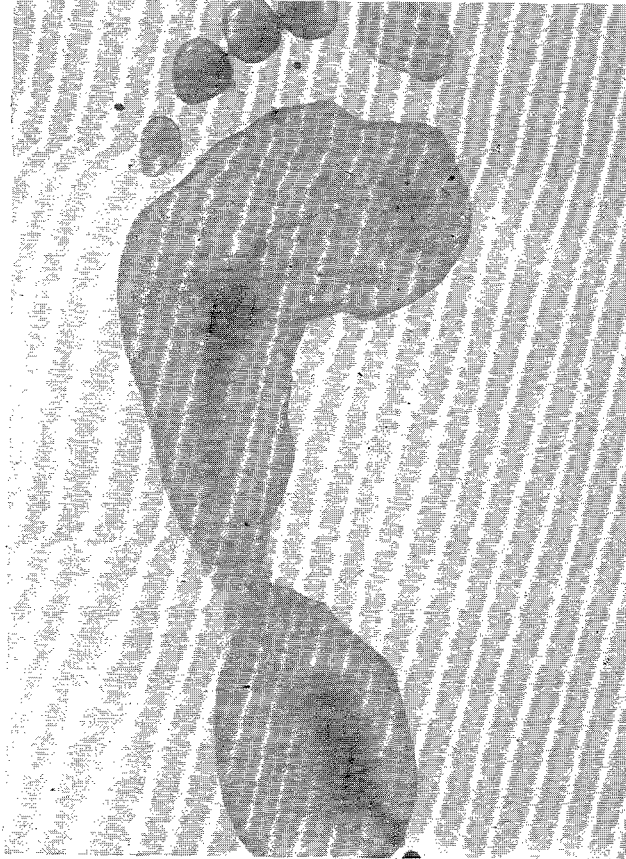
** CAR, Sant Cugat

Presentem aquest cas, degut a la curiositat que suposa el fet de tenir en un mateix individu dos tipus d'arquitectura plantar distinta. Es tracta d'una patinadora sobre gel, de quinze anys, amb molèsties a ambdós peus. Al peu dret existien metatarsàlgies de repetició, mentre que a l'esquerre presentava molèsties a l'arc plantar intern, i episodis continuats de doloriment sural. L'exploració clínica presentava un peu esquerre cavus en la seva estructura i un peu dret pla.

En la radiologia simple de front s'observava unes corticals engruixides dels llons metatarsians, especialment del dret, mentre que a la base del IIIr. esquerre existia un engruiximent suggestiu d'antiga lesió de sobrecàrrega (imatge 1).

En la radiologia convencional de perfil en càrrega (imatge 2), l'arc de Costa-Bertani en el peu esquerre era de 115° (normal 130°) mentre el dret era de 142° . La realització del radiopodograma objectivava, lògicament, l'assimetria observada clíni-





cament i radiogràficament (imatges 3 i 4).

Es realitzà aleshores un estudi podogràfic computeritzat, que també comprovà les mateixes troballes (imatge 3). Se li confeccionà motllo d'escaiola pel procediment telepneumàtic en posició dinàmica i sobre ell, mitjançant el buit, es realitzaren ortesis termoplàstiques de polipropilè amb prolongació fins el final dels dits amb EVA (un tipus d'escuma de polietilè i cautxú), amb la qual cosa ens asseguràvem un suport estable de tota la bòveda

plantar esquerra i un esmorteïment metatarsal dret.

En un posterior examen de control, han desaparegut totalment les molèsties. Igualment, l'esportista subjecta d'estudi refereix major seguretat en la pràctica del seu esport.

A través de tots aquests procediments presentats, es pot fer un complet estudi podològic estàtic, que permet objectivar les anomalies i emprendre l'oportuna correcció.

