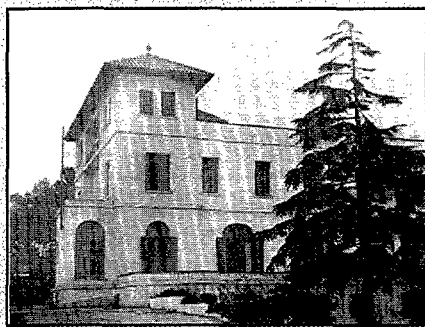
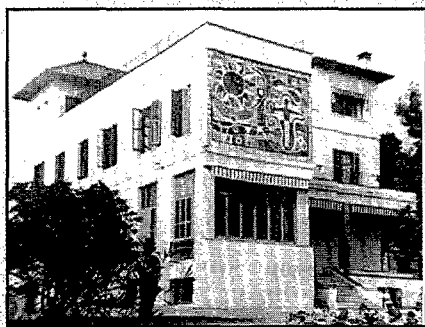


Residència d'esportistes Joaquim Blume

HORTENSIA GRAUPERA

**Directora Residència Blume.
Secretaria General
de l'Esport .**

CORRESPONDÈNCIA:
Residència Blume
Av. Països Catalans, 12
Esplugues del Llobregat
(08950)
Tel.: 93 480 49 12



El 15 de juny de 1960, davant el notari Federico Trias de Bes i Giró es signava l'escriptura de compravenda d'una casa-torre situada en el terme municipal d'Esplugues de Llobregat entre els Srs. Josep i Joan Viladomiu i Portabella, propietaris de la finca i Juan Antonio Samaranch i Torelló com a representant a Catalunya de la Delegación Nacional de Educación Física y Deportes.

Aquest va ser el punt de partida del naixement de la Residència Joaquim Blume de Barcelona, que va ser inaugurada l'octubre de 1960 pel Sr. José Antonio Elola-Olaso, aleshores Delegado Nacional de Deportes. Així quedava complida la promesa de dotar Barcelona d'una residència per a esportistes que va rebre el nom de memòria d'un dels millors esportistes catalans: Joaquim Blume i Carreras.

JOAQUIM BLUME I CARRERAS

"ACHIM" per als seus, va néixer a Barcelona el 21 de juny de 1933 al barri de Gràcia. Encara no tenia els 4 anys quan va començar a familiaritzar-se amb el món de la gimnàstica, del qual el seu pare n'havia fet la seva professió. Més tard, ja amb 9 anys començà a entrenar amb el seu pare en un gimnàs que havia muntat al carrer de Pàdua. La seva voluntat de ferro i les ànsies de superació van fer que anés augmentant el seu ritme i hores d'entrenament, ajudat per una sèrie de preparadors que va anar tenint. Aviat va estar a punt per participar en competicions internacionals, la primera de les quals va ser a Lisboa l'any 1949 on ja va ser quart. La segona van ser els Campionats d'Espanya on malgrat ser el més jove dels participants, va guanyar en 6 proves individuals. Com a resultat final va ser campió d'Espanya des del 1949 fins el 1958.

El mateix va succeir amb els Campionats de Catalunya. Va guanyar en els *II Jocs del Mediterrani* celebrats a Barcelona i la ressonància internacional que va tenir va ser tan gran que es va començar a pensar en les possibilitats que tenia un esportista espanyol: ser campió d'Europa, del món, o perquè no un campió olímpic. El "Crist" que va realitzar en la *I Copa de Europa* de 1956 obtenia amb "Achim" la màxima expressió i perfecció. L'octubre de 1957 es converteix en campió d'Europa i les seves actuacions en competicions i exhibicions es comencen a comptar per victòries. Juntament amb cinc companys més de la selecció, va ser

convidat a participar en una exhibició a Tenerife però que mai no van poder realitzar. L'avió DC-3 en que viatjaven es va estavellar la tarda del 29 d'abril de 1959.

PRIMERA ETAPA

La Residència començà a funcionar amb 24 nois a partir de l'octubre de 1961 amb la finalitat de formar esportistes que compaginessin les seves especialitats esportives amb els estudis, facilitant instal·lacions, entrenadors i mitjans econòmics. En la part posterior de la residència es va posar un mural de ceràmica que deia: "Jo sense sol, i tu sense fe, no valem res", inscripció trobada en un rellogge de sol en una casa de pagès a Girona. El 12 de desembre de 1964, es van inaugurar en un edifici annex, les noves instal·lacions esportives que constaven d'una piscina de 25 m, un gimnàs i el Centre Mèdic.

SEGONA ETAPA

L'actual edifici data de l'any 1970 i va ser inaugurat amb motiu dels Campionats d'Europa de Natació, allotjant-hi a la selecció espanyola i més tard a l'equip júnior que va participar en els Campionats Europeus Júnior de Voleibol.

El nombre d'esportistes va augmentar considerablement, coincidint també amb la incorporació de les noies en règim intern.

TERCERA ETAPA

La Residència Esportiva Joaquim Blume, depèn de la Secretaria General de l'Esport de la Generalitat de Catalunya des del mes de setembre de 1980, mitjançant el Reial Decret 1668/80 de 31 de juliol.

Actualment disposa de 72 places masculines, 57 femenines i 12 places en habitacions amb bany, ocupades majoritàriament per esportistes procedents del Pla de Tecnificació Esportiva de Catalunya i de diferents especialitats: atletisme, bàsquet, esgrima, minusvàlids, natació sincronitzada, pentatló modern, rem, tennis, triatló, vela, voleibol i waterpolo.

Dins dels èxits més recentment aconseguits per esportistes que han estat o estan becats a la Residència Esportiva Joaquim Blume, destaquen les seleccions de waterpolo, natació sincronitzada, minusvàlids, bàsquet i tennis.